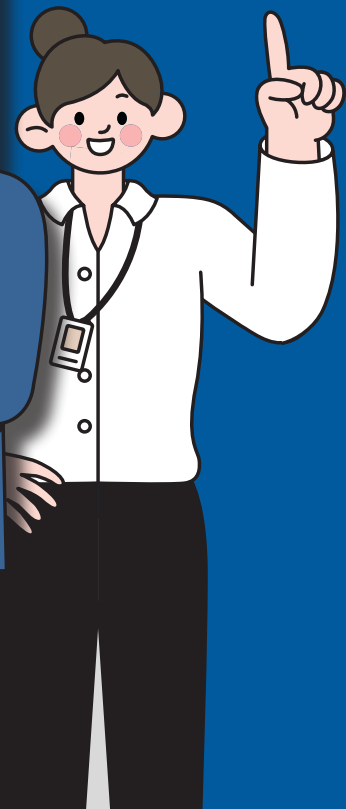


 중소기업부

**KOSME**
중소벤처기업진흥공단

중소기업
재직자 우대

저축
공제



중소기업 재직자 우대 저축공제란?

중소기업 핵심인력의 장기재직과 자산형성을 지원하기 위해 기업과 인력이 공동으로 적합한 금액을 장기재직 한 근로자에게 지급하는 공제사업입니다.



가입대상

기업 중소기업기본법 제2조 제1항의 모든 중소기업
* 단, 유흥주점업, 사행시설 관리 및 운영업 등 일부업종 제외

재직자 근로기준법 제2조에 따른 모든 근로자로서 직무 기여도가 높아 해당 중소기업의 대표자가 장기 재직이 필요하다고 지정한 자
* 기간제 및 단시간 근로자를 포함

상품조건

가입기간 60개월(5년)

적립구조 재직자가 월 10만원~50만원 내에서 1만원 단위로 선택 가입하며, 만기 시 기업납입금(재직자 납입금의 20%)과 이자를 더해 재직자에게 지급하는 구조

월납부금	가입기간	매칭비율	기업납입금
10만원	60개월 (5년)	20%	120만원
20만원			240만원
30만원			360만원
40만원			480만원
50만원			600만원

예상 만기금



* 기업납입금 및 5년간 이자를 합치면 재직자 납입금 대비 약 134% 수령 (24. 4분기 기준, 만기 시 적용이율에 따라 최종 만기금은 변동가능)

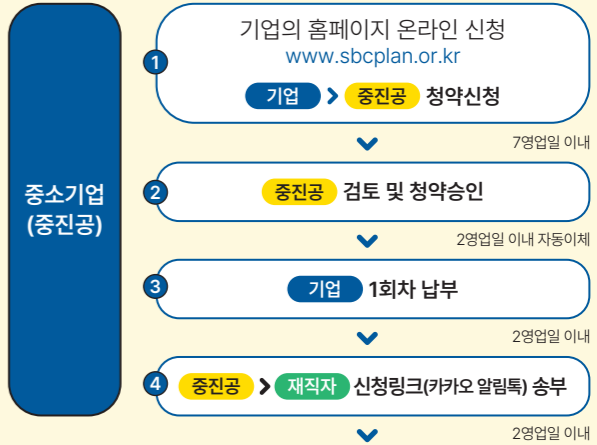
적용금리 최대 5% 기본금리 3.0%*+우대금리 2.0%

* 24.4분기 기준

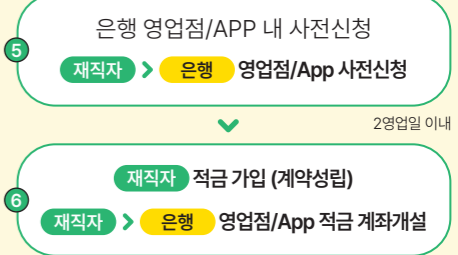
IBK기업은행 | 가입 후 3년 고정, 이후 2년 변동형 하나은행 | 5년 고정형

가입절차 및 상품 프로세스

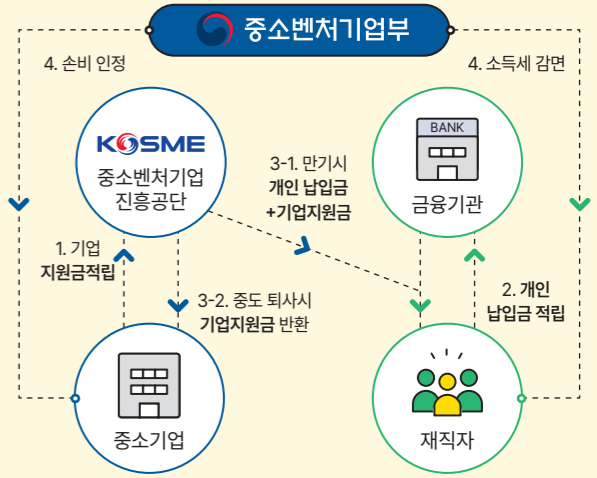
가입절차



재직자 (은행)



상품 프로세스



가입혜택



기업

기업지원금에 대한 비용인정 및 세액공제 지원

- 비용인정** 기업지원금 전액 손금(법인기업) 또는 필요경비(개인기업) 인정
- 세액공제** 연구·인력개발비 세액공제 (당기분의 25% 또는 증가분의 50%) 적용

협약은행의 대출금리 우대, 수수료 지원, 컨설팅 제공 등 (협약은행별 지원내용 상이)



재직자

5년 만기재직 시 본인납입금 대비 134% 수령(세전) (24. 4분기 기준, 만기 시 적용이율에 따라 최종 만기금은 변동가능)

만기 시 근로소득에 포함되는 만기 공제금 중 기업기여금에 대해 근로소득세 감면 (일반 50%, 청년 90%)

협약은행의 각종 금융수수료 감면, 복지프로그램, 단체보험 제공 등 (은행별 지원내용 상이)

저축 공제

문의처



KOSME 중소기업진흥공단

가입처
내일채움 www.sbcplan.or.kr

문의 1588-6259



재직자 적금 가입, 은행별 혜택 등



가입처
IBK기업은행

문의
1566-2566

가입처
하나은행

문의
1599-0079



중소기업 재직자 우대

